

面積

まちの  
端から端まで  
(南北)

自転車で**13分!**

面積14.33km<sup>2</sup> ※令和6(2024)年1月現在

車がなくても  
暮らしやすい  
ところです

人口

**7万3,113人**

※令和6(2024)年1月現在

約6万人もの市民が  
泉大津市に  
住み続けたいと  
思ってるよ!

のうち、

泉大津市に住み続けたい人

**80.9%**

第5次泉大津市総合計画策定等に関する  
市民アンケート調査結果

買い物や外食が  
便利だから!

交通の便が  
良いから!

アクセス

大阪市内へ  
関西国際空港へ

約**20分**

好アクセスは  
まちの自慢の一つ!

ランキング

街の幸福度ランキング  
<大阪府内>

泉大津市

第**10**位 / 71自治体

※出所:「いい部屋ネット 街の幸福度ランキング2023<大阪府版>」

たくさんの市民が  
泉大津市での暮らしに  
幸せを感じている!

子育て支援

妊婦さんに

毎月**10kg**の  
お米をプレゼント

マクニティ応援プロジェクト

国産の毛布を使っている人  
10人中9人は  
泉大津エリア産を愛用中

毛布

国内生産  
毛布シェア

**NO.1**

おにぎり  
約900個分もの  
お米がもらえる!!

チャレンジ

企業・大学との  
包括連携協定数  
<大阪府内>

第**2**位

※令和5年8月「大阪府・市町村公民連携推進協議会」調べ

## 泉大津市って どんなまち?

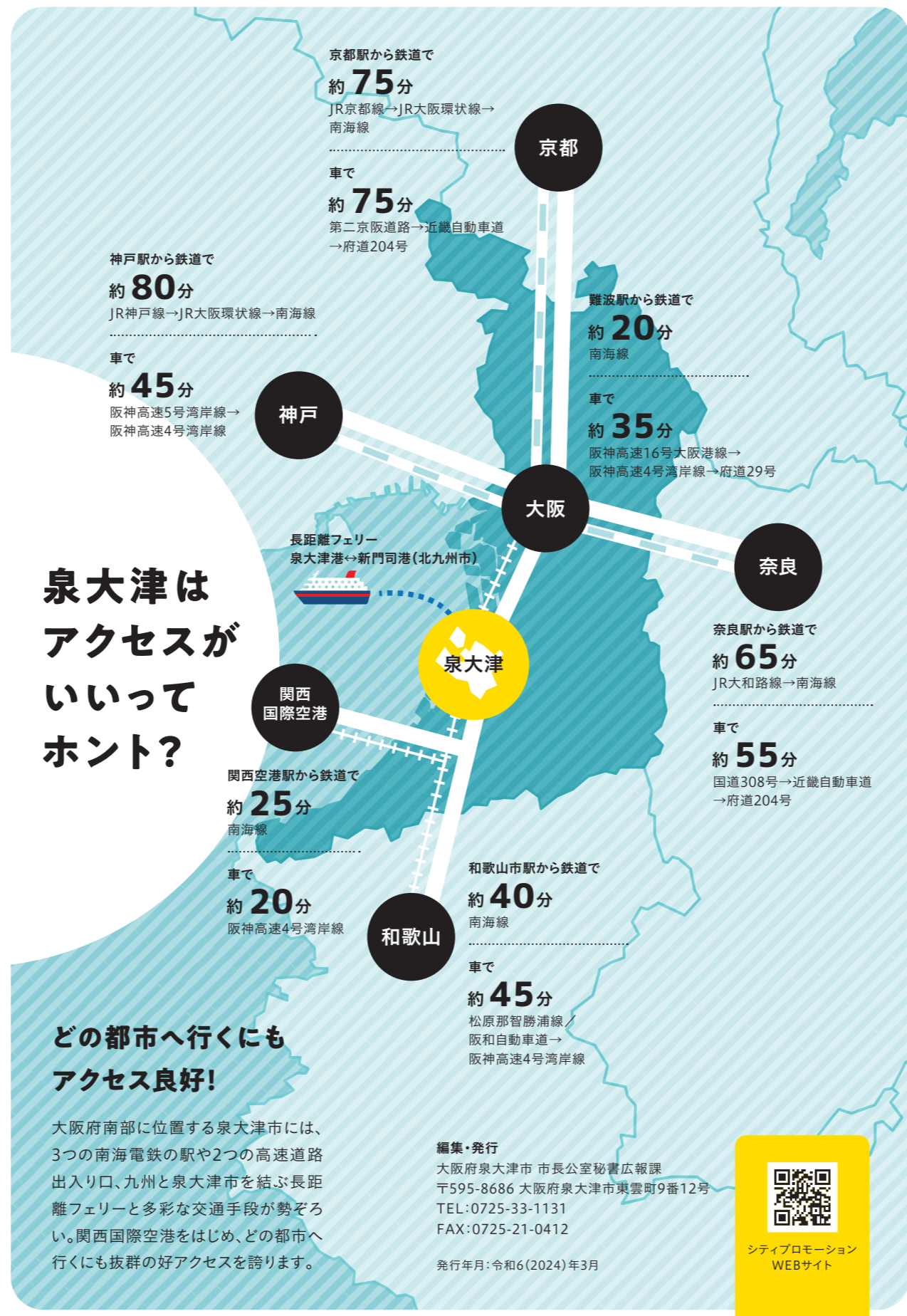
“新しいもの”を取り入れて  
“チャレンジ”を  
続けるまちです!

泉大津市は、これまで誰もしてこなかった新しいことに次々とチャレンジすることで発展してきました。そんな泉大津市の特徴ある数字を集めてみました。これを読み解くと、バイタリティあふれるまちの秘密がわかるかも!?

## 泉大津は アクセスが いいって ホント?

### どの都市へ行くにも アクセス良好!

大阪府南部に位置する泉大津市には、3つの南海電鉄の駅や2つの高速道路出入口、九州と泉大津市を結ぶ長距離フェリーと多彩な交通手段が勢ぞろい。関西国際空港をはじめ、どの都市へ行くにも抜群の好アクセスを誇ります。



編集・発行

大阪府泉大津市 市長公室秘書広報課  
〒595-8686 大阪府泉大津市東雲町9番12号  
TEL:0725-33-1131  
FAX:0725-21-0412

発行年月:令和6(2024)年3月



シティプロモーション  
WEBサイト



## あたらしい があるらしい 泉大津



どこを向いても“新しい”ことがいっぱい!  
ワクワクがとまらない  
泉大津の魅力を  
ギュッと一冊にまとめました!

大阪府泉大津市

## 子育て

# パパもママも安心。 すくすく育つ、 いずみおおつ

いずみおおつのポリシー。それは、「子育て世代にとって“良い”と思ったものはどんどん取り入れる」こと。子どもが健康にすくすくと成長していくためには、パパとママも元気じゃないとダメ。ココロもカラダも健康に暮らせるまちであるために、子育て世代を今日もしっかりサポートします。

泉大津市立えびす認定こども園



## にこにこベビー訪問事業

子育ての悩みが多くなりながら7か月の子どもを持つ家庭を訪問し、育児用品等のギフト(5万円相当)をプレゼントしています。



## マタニティ応援プロジェクト

全国初の取組みとして、市内の妊婦を対象に毎月10kgの栄養価が高くおいしい金芽米を無償で配布しています。



## 安全・安心

# みんなの暮らしを しっかり守る。 のびのび過ごせる、 いずみおおつ

実はいずみおおつ、みんなを守る新しいことをどんどん進めています。細かな気づきと圧倒的な行動力を活かして生まれる前からずーっと切れ目なくみんなの暮らしにしっかりと寄り添います。



東雲公園



## 教育施設の充実

泉大津駅直結の図書館シープラは、知的好奇心が刺激されるイベントやセミナーを年間400回開催し、多様な学びの場を提供しています。



## ときめき給食

栄養価が高いお米を毎日提供するとともに、有機や旬の食材などの心も体もわくわくする給食を保育所・認定こども園、小中学校で提供しています。



## 教育

# 多様な交流で 学び広がる。 ぐんぐん伸びる、 いずみおおつ

いずみおおつの学びの環境は、繊細な気配りでいっぱい。授業でハイテク機器を積極的に使ったり、健康に配慮された季節を感じる給食を提供したり、人が集まり交流することで新たな価値が生まれる図書館を作ったり。他にはない貴重な経験の数々は、子どもたちの健やかな成長と学びへのやる気をぐんぐんアップさせる効果があると信じています。

## 医療サポートの充実

妊娠・出産、小児医療に特化した医療機関の整備や救急・災害医療を担う新病院の建設、整備を進めています。



## 妊産婦ホテル避難制度

対象は台風接近等で浸水するリスクのある地域にお住いの妊産婦家族。気兼ねせず、ホテルの客室にご家族だけで避難ができます。



## シーサイド・BBQ施設



## 観光・文化

# 豊富な施設に囲まれる。 わくわく楽しむ、 いずみおおつ

ある日は、海の見える場所で仲間とBBQ。ある日は、音楽フェスでみんな一緒に大盛り上がり。ある日は、神社やだんじりまつりで伝統文化に触れる。1年中イベントやフェスが開催されて、楽しめる場所がいっぱい。そんな時間はわくわくしてテンションUP。いずみおおつ、わくわくがとまりません!

## シーパスパーク

2023年6月にオープンした約35,000m<sup>2</sup>の公園。広大な芝生広場や多目的室、調理場等を備えた部屋があり「遊ぶ」以外の様々なシーンでも活用できます。



## 泉穴師神社

1300年以上前からこの地に鎮座する歴史ある神社。周囲には「大阪みどりの百選」に選ばれた森があり、まちの中で緑を感じられるパワースポットです。



## 健康

# まちも市民も元気に。 みんな生き生き、 いずみおおつ

「いつまでも健康に過ごしたい」誰もがもつこの願いに、いずみおおつは全力で向き合っています。子どもから大人まで、年代に応じたさまざまな健康づくりを展開。幸せをより強く感じたり、やる気が増したりと自分らしく充実した毎日を送る人が絶賛増加中なんです。

## あしゆびプロジェクト

小さい子どもから高齢者まで、体の土台であるあしゆびを鍛え、体幹を安定させることに着目した健康づくりを推進しています。



## 健康力向上プロジェクト

未病を含めた健康課題に対し、体内検査や体力測定などにより体の状態を見る化し、セミナーやイベントなどを通じて自分に合った健康づくりに取り組むサポートをしています。



SHEEPATH PARK

SHEEPLA(泉大津市立図書館)