



泉大津市立図書館  
SHEEPLA シープラ  
IZUMIOTSU CITY LIBRARY

# 泉大津市立図書館 Sheepla 通信

旭町 20-1 アルザタウン泉大津 4 階  
開館時間 午前 10 時～午後 8 時  
休館日 毎月第 3 水曜日 (祝日の場  
合は翌日)、年末年始、特別整理期間  
☎58・6856 / FAX 58・6857  
メール  
tosyokan@city.izumiotsu.osaka.jp



新着図書

## こんとごん てんてんありなしのまき

織田道代 (文) 早川純子 (絵) 福音館書店 (出)



2 匹のきつね、こんとごん。ことばに『てん』があるかないかで違う世界が見えてきます。「こんこん」「ごんごん」と言ったことば遊びが満載です。ぜひ、声に出してよんでみてください。

## わ和ろうそくは、つなぐ

大西暢夫 (著) アリス館 (出)



ぼくがたどるものづくりの旅。灯りのない時代に使われていた和ろうそくの材料はあい染め、やき物、和紙と言ったさまざまなものに姿を変えて、つながっていることを知ることができます。

## 嫌いな教科を好きになる方法、教えてください!

河出書房新社 (編集・出版)



24 人の研究者やアーティスト、芸人などが勉強を好きになるヒントを紹介。スポーツで戦略を考えている人は数学ができる。国語でじっくりくる言葉選びを考える。いままで苦手だった教科への見え方が変わる内容が盛り沢山です。

## にゃんこ四字熟語辞典

西川清史 (著) 飛鳥新社 (出)



猫好きな人、四字熟語好きな人は必見。可愛く表情豊かな猫の写真と表情にピッタリな四字熟語 96 種が楽しめます。所々に書かれている「吹き出し」のセリフに思わず笑ってしまうかもしれません。

定期イベント

## ゴー フリエイト 語 Create!

絵を書いたり、詩を読んだり、自己表現の方法は、人それぞれ! アート × 英語の楽しいイベント

5月から新スタート!

## マザーズ対象

### ハローワークセミナー

求職・就職を考えている子育て中の女性へ、保育園入園に向けた情報収集や仕事探しの不安解消に関わるお話をします。

### 子ども向け

日時 6月4日(土)・18日(土)  
午前 10 時 30 分～ 11 時 30 分  
場所 オープンセミナースペース  
定員 10 人 (要申込)

### 大人向け

日時 6月11日(土)・25日(土)  
午前 10 時 30 分～ 11 時 30 分  
場所 オープンセミナースペース  
定員 10 人 (要申込)

日時 6月23日(木) 午後 2 時～ 3 時  
場所 オープンセミナースペース  
定員 20 人  
講師 朝井恵実氏 (ハローワーク泉大津)  
申込 電話または直接シープラへ

その他のイベント情報は毎月発行の「SHEEPLA MAGAZINE」(図書館配置)をご覧ください。

7月から開始

## 駐輪場利用者拡充のお知らせ

### 無料駐輪券の配布対象者を変更します

- ・中学生以下
- ・障がい者手帳を持参の人

**NEW** ・図書館主催イベント参加者

指定駐輪場 比奈駐輪場…緑のテントが目印



手順①  
駐輪場入口でシープラの利用を伝える



手順②  
所定の場所に自転車を停めてシープラへ



手順③  
図書館のイベントに参加して、無料駐輪券を受け取る



手順④  
駐輪場で無料駐輪券を渡す



生活の身近な問題にも!

# 商用データベース を使ってみよう

情報検索コーナーでは、書店やインターネットでは手に入りにくい情報を入手できます。

例えばこんな時に…

自分が服用している薬の成分や副作用について知りたいな。



## 医中誌 web

医学中央雑誌刊行会

国内発行の医学・薬学などの定期行物から収録した論文情報を閲覧することができます。

キーワード検索ができるので、薬の最新情報を簡単に見ることができるのが特徴です。



薬について詳しくなり、安心して薬を飲むことができるようになった。

自転車で人にぶつかってしまった…！ 裁判になったらどうしよう？



## D1-Law.com

第一法規

憲法から告示まで約 3,100 件の法令と約 22 万件の判例、それを理解するための要旨・解説情報が閲覧できるため、あなたのお悩みと似た事例が事前に確認できます。



似たような事故の事例を見て、今後起こりえる内容と対応について知ることができた。

家庭菜園で育てている野菜に見たことがない虫が。虫の名前や特性、対策を知りたい！



## ルーラル電子図書館

農山漁村文化協会


農業に関する雑誌・書籍・辞典・ビデオなどが多数収録されています。

農植物の栽培・農薬情報・害虫の防除法などが詳しく解説されています。



虫について詳しく知ることができたので、調べた方法で早速対策をしよう。

全9種類のデータベースがあります。詳細はシープラホームページや、カウンターでご確認ください。



商用データベースをご利用の際は  
カウンターでお申し込みください。  
1日1時間(延長30分)利用できます。  
※印刷は有料です

情報検索コーナー

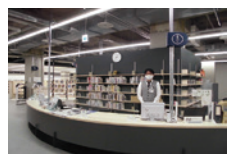
プラっと♪



## 図書館利用案内 貸出編

図書館に行っていない。行ってみたいけど、何がどこにあるのかわからなくて不安。そんな人にぜひ知ってもらいたい図書館利用のあれこれを紹介します。

### ● 総合案内カウンター ●



フロアの中央にあるのが、総合案内カウンター。スタッフが迎えします。手続き全般おまかせください。

※混んでいる時は待っていただく場合があります。順番に対応しますので、看板前に並んでお待ちください。

### ● 自動貸出機 ●



画面表示に従って本を置いて、カードをかざして簡単に貸出手続きができます。コロナ禍でも非対面で手続きが可能です。

※延滞資料や予約資料がある場合は手続きができません。お手数ですがカウンターまでおこしてください。



# 子育てしやすいまち泉大津

## 子育て応援ひろば

子育てに役立つ情報を掲載しています。

お得で便利な  
情報がたくさん！  
いずみおおつ子育て  
応援アプリ

アプリのダウンロードはこちらから！



Android版



iOS版



## 地域子育て支援センター（かみじょう認定こども園 乳児棟内）からのお知らせ

☎23・0012（駐車場は数台利用可）

### おやこ広場に出かけてみませんか？

月～土曜日（予約優先）：詳細は市ホームページ・子育て応援アプリでご確認ください。

広い室内で遊ぶ「たんぽぽ」、赤ちゃんだけの日の「赤ちゃんルーム」、戸外で遊ぶ「おひさま広場」があります。公園へ行くように気軽にお出かけください。子育て相談もできます。

	月	火	水	木	金	土
午前9時30分～11時30分	赤ちゃんルーム タッチケア計測実施	たんぽぽ 	たんぽぽ 	たんぽぽ 	おひさま広場 	たんぽぽ 
午後1時～3時	赤ちゃんルーム タッチケア計測実施	たんぽぽ 	たんぽぽ 	たんぽぽ 	たんぽぽ 	おひさま広場 

※10日金午後のたんぽぽ、13日月午前の赤ちゃんルームはお休みです。

※赤ちゃんルームは1歳未満児対象です。兄弟の同伴はご遠慮ください。

※たんぽぽはふれあい遊びなどプログラム実施日があります。

※おひさま広場は天候・気候により閉場やたんぽぽに変更する場合あり。

## 子育て講座 「絵本劇場&わらべうたあそび」

絵本専門士による絵本との出会いで、大人も絵本の世界に引き込まれます。わらべうたあそびとあわせて、親子で一緒に楽しい時間を過ごしましょう。

日時 6月13日(月) 午前10時30分～11時30分（受付午前10時15分）

場所 地域子育て支援センター

対象 市内在住の1歳～就園前の子どもと保護者

定員 10組

申込 6月1日(水)から地域子育て支援センター（午前10時～午後4時）へ電話



## おやこ広場ふる～るからのお知らせ

とれぞあ子ども園内（☎33・3003）

### 親子で盛り上がり！家族写真撮影付き★パパカフェ

7月はパパも一緒に参加できる特別企画です。

家族で遊んで、えがお先生のレクチャーで写真撮影を楽しんだ後、えがお先生がとびきりの笑顔写真を撮影します。

写真はキーホルダーに仕上げて渡します（データ付き）。家に飾って、家族の毎日の笑顔につなげていきましょう。

日時 7月10日(日)

午前10時～11時30分

定員 5家族程度（事前予約） 参加費 300円 ふる～る ホームページ

申込 6月1日(水)からふる～る窓口（電話予約不可）





## 子育て応援課 からののお知らせ

### 児童手当について

支給は年3回（2月・6月・10月）です。

**6 月期支払い** 6月15日(水)（6月の支給対象月は、原則2月～5月分）

**支給対象** 中学校卒業まで（15歳の誕生日後の最初の3月31日まで）の児童を養育している人  
**所得状況確認後の結果通知** 8月中に郵送予定

現況届が  
原則不要

#### ■6月から児童手当の制度が一部変更になります

- ① **現況届が原則不要**になりました（提出が必要な世帯には現況届の用紙と必要書類などを6月上旬に郵送）。
- ② 「所得上限限度額」が設定され、限度額以上の所得の場合は児童手当などが受けることができなくなります。
- ③ 受給者や配偶者、児童の住所が変わったとき、受給者が結婚または離婚したとき、受給者が加入している公的年金等などの種別に変更があったときなどの異動があった場合は、新たに届出が必要です。



ホームページ



## 上条地区福祉委員会からののお知らせ

社会福祉協議会（☎23・1393）

### 子育てサロン「この指と一まれ！」七夕の飾りをつくろう！

上条地区福祉委員会で、偶数月の第4火曜日に子育てサロンを開催します。

福祉委員による音楽に合わせた体操や絵本の読み聞かせ、市の保健師による身体測定や育児相談を行っています。

**日時** 6月28日(火) 午前10時～11時30分 ※身体測定は午前10時～11時

**場所** 助松長寿園（助松町2-14-8）

**対象** 3歳以下の子どもと保護者

**申込** 6月1日(火)～21日(火)に社会福祉協議会窓口または電話



## にんじんサロンからののお知らせ

（☎21・6555）

### 保育付き「リフレッシュタイム」

お子さんを預けてひとりの時間をつくりませんか？

日頃、なかなかゆっくりとひとりの時間がとれない保護者の皆さん！

子育てから少し離れて自分の時間を過ごしてみませんか？にんじんサロンには、図書も置いています！

**日時** 6月30日(木) 午前10時～正午

**場所** にんじんサロン（テクスピア大阪5階）

**定員** 先着5人 **一時保育** 6か月～未就学児

**申込・問合せ** 6月10日(金)～18日(土) 午前9時30分～午後8時30分 電話でにんじんサロンへ

※緊急時には呼び出しする場合がありますので、外出はできません。



## ファミリー・サポート・センターからのお知らせ

(☎22・4152)

(前ページからの続き)

### いずみおおつファミリー・サポート・センター 会員大募集!

#### ★いずみおおつファミリー・サポート・センターとは?

子育てを援助してほしい人(依頼会員)と、子育ての援助を行いたい人(提供会員)からなる地域で子育てを相互援助する会員組織です。

現在、保育施設や習い事への送迎、学童保育終了後の預かりなど、さまざまな子育て支援を行っています。

#### ★会員の種類

##### ○依頼会員(子育ての援助を受けたい人)

原則として、市内在住で生後3か月以上小学校6年生までのお子さんがある人

##### ○提供会員(子育ての援助を行いたい人)

市内および市に隣接する市・町に在住し、自宅で子どもを預かることができる人で、心身ともに健康な65歳ぐらいまでの人。なお、資格・性別は問いません。

##### ○両方会員(依頼会員と提供会員を兼ねる人)

会員登録には、センターの実施する講習会を受講する必要があります。

★利用料金 1時間 700円(事故に備え、会員は補償保険に加入しています)

#### ■第43回講習会 受講生募集!!(受講料無料)

日時	会員名	内容
7月3日(日) 午前9時30分～ 11時30分	依頼会員 提供会員 両方会員	ファミリー・サポート・センターのしくみについて
7月4日(月) 午前10時～正午	提供会員 両方会員	緊急時の対応と処置
7月5日(火) 午前9時30分～ 11時30分		子どもの発達と心理 子どもの虐待について
7月6日(水) 午前9時30分～ 11時30分		保育のあり方 あそび方について
7月7日(木) 午前9時30分～正午		子どもの栄養について 事故予防と子どもの病 気について

場所 総合福祉センター(東雲町9-15 市役所北隣)

申込・問合せ 6月29日(火)まで(土・日曜日を除く)に、いずみおおつファミリー・サポート・センター(総合福祉センター内)へ(電話申込可)

なお、「提供会員」および「両方会員」の講習について、受講者が10人未満の場合は中止とします。



## 健康づくり課からのお知らせ

(☎33・8181)

～運動のプロから学ぶ～

### 働き盛りの筋トレ講座

運動指導士による効果的な筋トレの実践を通して基礎代謝量を上げ、自分に合わせたシェイプアップを目指します。体組成測定器を使用し筋肉量のチェックも行います。効果的な運動で、引き締まったカラダを手に入れよう!個人、友だち、夫婦一緒でも参加できます。

日時 7月3日(日) 午後1時30分～3時

場所 保健センター

対象 市内在住の人

定員 18人(保育定員先着3人)

保育利用料 保育1人につき500円

持物 ヨガマットまたはバスタオル

申込・問合せ 6月6日(月) 午前8時45分から 保健センター窓口または電話





## 子育て応援課からのお知らせ



### 各種相談・健診の日程

市ホームページ、子育て応援アプリで開催状況をご確認ください。乳幼児健診・歯科健診については、個別通知を郵送します。



### 予防接種

■ロタ・BCG・ヒブ・小児用肺炎球菌・B型肝炎・四種混合・MR（麻しん風しん混合ワクチン）・水痘・日本脳炎・二種混合・子宮頸がん予防

市内指定医療機関で個別接種。広報いずみおおつ4月号「令和4年度 母子保健予定表（保存版）」をご覧ください。

母子健康手帳をお忘れの場合は接種することができません。また、予防接種を受ける際は、必ず接種後の副反応について理解したうえで、接種するようにしてください。

※子宮頸がん予防ワクチンは、積極的な接種勧奨の差し控えが解除されました。公平な接種機会を確保するため、対象者は、公費助成により無料で接種が可能です。詳しくは25ページの情報かわら版に掲載しています。



子宮頸がん予防ワクチン



### 乳幼児健診

健診名	対象	日程
4か月児健診	R4年2月生	6月22日(火)
乳児後期健診	9か月～1歳未満	指定医療機関でお受けください 受診票は4か月児健診時配布
1歳6か月児健診	R2年11月1日～ 11月20日生	6月14日(火)
3歳6か月児健診	H30年11月生	6月15日(水)

場所 保健センター 受付時間 個別に通知します。



### よい歯を育てる会（歯科健診）

対象	日程	受付時間
2歳児	R2年6月生	6月23日(木)
2歳6か月児 (育児相談会)	令和元年12月生	6月28日(火) 個別に通知
3歳児	令和元年6月生	6月21日(火)

場所 保健センター 持物 歯ブラシ・母子健康手帳・問診票（記入して）※今月都合の悪い場合は来月でも可



### 育児相談・子育て広場

相談名	対象	日時
7か月児相談	R3年11月生	7月5日(火) 午後1時30分～2時30分受付
乳幼児育児相談会 (身体計測・相談)	就学前の乳幼児	7月5日(火) 午後2時30分～3時受付
ほっと息まんま・食のサロン (食に関する相談・アドバイス)	就学前の乳幼児	7月5日(火) 午後1時30分～3時
母乳育児相談 (予約制)	母乳育児を希望する 女性とその家族	6月22日(火) 午後1時～3時30分
ぴよぴよくらぶ	1か月～1歳未満 の親子（定員20組）	7月4日(月) 午前10時～11時30分

場所 保健センター



### ベビーCooking（離乳食講習会）

対象	日程	時間
R4年1月生	6月24日(金)	午後1時30分～3時

場所 保健センター ※今月都合が悪い場合、来月でも可  
定員 20組  
申込 子育て応援課あんしんサポート係



### 発達相談

発達相談員が個別に相談をお受けします（予約制）。



### たまごクラス（両親学級）

コース	内容	日時
めばえコース	妊娠・出産・赤ちゃんとの暮らし、リラックス体操	7月4日(月) 午後1時30分～3時30分
はぐくみコース	妊娠中の食生活 歯のお手入れ	8月1日(月) 午後1時30分～3時30分
すくすくコース	赤ちゃんのお世話体験 子育て情報	9月4日(日) 午前10時～正午

対象 妊娠中の市民とそのパートナー（定員15組）  
申込 子育て応援課あんしんサポート係  
※お子さん連れの参加はご遠慮ください。  
場所 保健センター、すくすくコースのみ市役所3階大会議室

15歳未満の子どもが休日に病気になったら…  
**泉州北部小児初期救急広域センター**  
(岸和田市荒木町1-1-51 ☎072-443-5940)

【受付】▷土曜日…午後5時～10時 ▷日曜日・祝日、年末年始(12月29日～1月3日)…午前9時～午後10時  
※正午～午後1時と午後4時～5時は受け付け不可  
なお、休日の救急診療は市消防本部(☎22-0119)へ



泉大津市集団けんしん予約

救急、急病などいざというときの連絡先

- 泉大津市消防本部 ☎ 22・0119
- 泉州北部小児初期救急広域センター ☎ 072・443・5940
- 救急安心センターおおさか ☎ # 7119 または 06・6582・7119

### 健康教室

#### ～フレイル予防について

希望者に握力と足指力を測定します。

**日時** 6月9日(木) 午後7時30分～  
(受付午後7時15分～)

**場所** 北曽根公民館

**問合せ** 保健センター

### 今からはじめる口腔ケア

#### ～ハロハロラジオ～

歯科衛生士が「口腔ケア」を楽しくお届けします。ラジオを聞いて「効果的な歯の磨き方」や「お口の体操」などを、毎日の習慣にしましょう。

**放送日時** 6月21日(火) 午前9時～9時30分 FMいずみおおつ 85.5MHz

**テーマ** むし歯ゼロ作戦～むし歯だけに無視しないで～

**問合せ** 高齢介護課

### ココフレアからのお知らせ

#### 健康福祉イベント

#### ■簡単ピラティス

**日時** 6月16日(木) 午前10時30分

分～11時

**場所** ココフレア

**対象** 60歳以上（医師による運動制限のない人に限る）

**定員** 8人（当日申込不可）

**申込・問合せ** 直接または電話でセントラルスポーツジムスタ24 泉大津（☎ 20・6730）

#### ■みんなで筋トレ

**日時** 6月の毎週土曜日

午後6時～6時20分

**場所** ココフレア

**対象** 15歳以上（医師による運動制限のない人に限る）

**定員** 8人（定員より多い場合は抽選）

**申込方法** 当日受付



ココフレア  
ホームページ

### 高齢者健康相談

**日時** 6月17日(金) 午後1時30分～2時30分

**場所** 総合福祉センター1階相談室

**内容** 検尿・血圧測定・健康の相談

**問合せ** 総合福祉センター（☎ 23・1390）

### 事前告知

#### 7月1日から歩いてポイントゲット！

アスマイルは、健康活動の記録やウォーキングでお得なポイントが貯まる府内在住の18歳以上を対象とした健康サポートアプリです。



市では7月1日から市民限定ポイント付与がスタートします。9月から健康イベントに参加することでポイントが付与され、貯めたポイントは電子マネーなどの特典と交換ができます。詳しくは7月号でお知らせします。

**問合せ** 健康づくり課、国保加入者は保険年金課

### 和泉保健所からのお知らせ

☎ 41・1342

▷こころの健康相談（電話予約制）

#### 食中毒を防ぐために

冷蔵庫内（10度以下）であっても食中毒菌はゆっくりと増殖します。冷蔵庫を過信せず、早めに食べるようにしましょう。

## 楽笑会 みなさんと 楽しく 笑顔で 会いましょう

18年目を迎えた楽笑会は、住み慣れた地域でいきいきと暮らせるように、さまざまなプログラムを用意しています。老人クラブや地域福祉委員などの協力で、閉じこもりを予防する集いの場となっています。スタッフが丁寧に対応しますので、はじめての人でも安心です。

**時間** 午前の部：午前10時～11時30分

午後の部：午後1時30分～3時

**場所** 長寿園など20か所※どの会場でも参加できます。

**対象** 65歳以上の市民で、歩いていける距離で集いの場を探している人におすすめです。

**定員** 会場のおおきさで定員調整。詳細はお問い合わせください。

**持物** 上靴（会場による）

#### 参加者の声

「コロナ禍でも、人との交流は大切です。閉じこもらず、いっしょに楽しく過ごしましょう」



「体操も説明してくれてわかりやすいです。他の参加者ともお話できて楽しいよ」

#### こんなことをしています

- ・体調チェック（検温・血圧測定）
- ・生活に役立つ講話（防災・防犯・口腔・栄養・ゴミ回収方法など）
- ・椅子に座りながら行う体操

**申込** 6月10日(金)から高齢介護課窓口または電話



詳しくはこちら

	日程	開催場所
6月	16日(木) 午前	くすの木団地集会所
	20日(月) 午後	グランコート集会所
	21日(火) 午前	旭長寿園
	22日(水) 午前	戎長寿園
	28日(火) 午前	西港町自治会館
7月	1日(金) 午後	北豊中長寿園
	12日(火) 午前	糸南長寿園
	13日(水) 午後	松之浜長寿園
	14日(木) 午前	千原公民館



## けんしんのお知らせ

場所・問合 保健センター

健診区分	健康診査	特定健康診査
日時	6月10日(金) 午前 ※一時保育あり (要電話予約・先着順)	
対象	16～39歳の市民 (S58.4.1～H19.3.31生まれ)	40～74歳の市国保加入者 (75歳誕生日前日～S58.3.31日生まれ)
健診料	無料	
内容	問診・身体計測・血圧測定・検尿・ 血液検査(最大16項目)・診察	問診・身体計測・血圧測定・検尿・ 血液検査(16項目)・心電図・診察
持物	健康保険証	①特定健康診査受診券 ②国保被保険者証(保険証)
申込	電話または窓口、ウェブにて要予約(二次元バーコードは右ページ上部に記載)	

けんしん名	40歳以上市民向け 大腸がん・肺がん検診	40歳以上女性市民向け 乳がん検診	女性限定! 「39けんしん」
日時	6月10日(金) 午前・午後	6月9日(木) 午後 7月6日(水) 午前・午後	6月10日(金) 午後 ※保育あり。要電話予約
対象	40歳以上の市民	40歳以上の女性市民	20～39歳の女性市民 (S58.4.1～H15.3.31生まれ)
けんしん料	1つのけんしんにつき、500円		
内容	・大腸がん検診(便潜血反応検査) 肺がん検診(胸部レントゲン直接撮影)	・問診 ・マンモグラフィ(50歳未満2方向、 50歳以上1方向)	・健康診査 ・子宮がん検診(頸部のみ) ・骨の健康測定(骨密度測定)
申込	電話または窓口、ウェブにて要予約(二次元バーコードは右ページ上部に記載)		

検査名	40歳以上市民向け 胃がんリスク検査	風しん抗体検査	けんしん名	40歳以上 女性市民向け 骨粗しょう症検診
日時	6月10日(金) 午前	6月10日(金) 午前	日時	7月3日(日) 午後 7月5日(火) 午後
対象	40歳以上の市民(生涯1回限り) ただし、次の人は対象外です。 ・過去にピロリ菌の除菌をしたことがある ・現在、食道・胃・十二指腸の疾患で治療を受けている ・胃酸分泌抑制剤、特に、プロトンポンプ阻害薬を服用している、または2か月以内に服用していた ・胃を切除したことがある ・腎不全がある、もしくは透析中	S37.4.2～S54.4.1生まれの男性市民 (対象者にはクーポンを送付しています。手元にない場合は、保健センターへ連絡してください。)	対象	40歳以上の女性市民で、まだ今年度の骨粗しょう症検診を受診していない人
検査料	500円	無料(風しんにおける抗体検査券および予防接種クーポン券を持参)	けんしん料	500円
内容	血液検査(ペプシノゲン検査とヘリコバクター・ピロリ菌抗体検査)	血液検査	内容	骨密度測定
申込	保健センターへ事前申し込み。市内指定医療機関でも受診できます。詳しくは、広報4月号中綴じの「令和4年度成人保健予定表(保存版)」をご覧ください。		申込	電話または窓口、ウェブにて要予約(二次元バーコードは右ページ上部に記載)



### 健康相談のお知らせ

電話による健康相談も受け付けています。

相談	場所	日程	日程
一般健康相談 (予約不要)	保健センター	月～金曜日 午前9時～午後5時	【日程】月～金曜日(祝日除く) 【時間】午前8時45分～ 午後5時15分





総合体育館

スポーツに関する募集やイベントなどのお知らせです。

(問合) 総合体育館 = ☎33・1200  
ファクス 33・1202

### 総合体育館からのお知らせ

#### ■大人レッスン 1,000 円体験会

ヨガやエアロビクス、ピラティスなどさまざまなレッスンプログラムを用意しています。

6月は好きなレッスンを1,000円で1講座2回受講できます。レッスンプログラムはホームページをご覧ください。複数の受講も可能です。

**対象** 新規参加者

**その他** いきいき元気体操は500円で2回受講可

**申込** 総合体育館へ電話



#### ■総合体育館インスタグラム

イベントや教室、お得なキャンペーンなどの情報をお知らせしています。

DM(ダイレクトメッセージ)で、予約や問い合わせを受け付けていますので、ぜひ登録してください。



総合体育館  
インスタグラムはこちら

#### お元気会 メンバー募集!

幅広い年齢層で楽しく体を動かしています。ストレッチボール運動など大声で笑い、心も体もリフレッシュしています。

**日時** 火曜日 午前10時～正午

**場所** 総合体育館

**会費** 月1,000円

**問合** 大塚 (☎37・9323)

#### ソフトテニスで 体力づくり

**日時** 第2・第4日曜日 ▷4～9月  
…午後2時～6時、▷10～3月…午  
後1時～5時

**場所** 助松公園テニスコート

**対象** 高校生以上

**会費** 年3,000円

**持物** テニスシューズ、ソフトテニス

ラケット

**申込** 直接テニスコートで受付

**問合** ソフトテニス連盟 (着本 ☎  
090・5138・4426)



コラム 知ってトクする 元気になれる

## 健康アップ大作戦!

### 歯科健診受けていますか? ～歯とお口の健康を守ろう～

問合 健康づくり課 (保健センター)

6月4日～10日は「歯と口の健康週間」で、歯科疾患の予防や早期発見、早期治療を啓発する取り組みが行われています。

#### ■歯科疾患の状況

近年、虫歯などの予防や早期治療の取り組みが進んだ結果、歯を失う人の割合は低下した反面、歯があることで歯周病の人の割合が増加しています。国が行った2016年の歯科疾患実態調査でも「歯ぐきが痛い」「腫れている」「出血がある」といった症状を自覚している人は成人で約12～13%という結果でした。しかし、歯科健診の受診率は高くないため、すみやかな治療につながっていない恐れがあります。

#### ■鏡の前で歯とお口の自己チェックを!

- ・朝起きた時に口の中がネバネバする
- ・歯みがきの時に出血する
- ・硬いものがかみにくい

- ・口臭が気になる
- ・歯ぐきがムズムズする
- ・歯に食べ物がはさまることが増えた

これらは歯周病の初期症状です。当てはまるものがなくても、歯周病の予防を意識することはお口と歯の健康を維持するうえでとても大事なポイントになります。

#### ■歯科健診で定期的にチェックしよう!

毎日の適切なブラッシングで、ある程度、歯の健康は保てますが、深くなってしまった歯周ポケット(歯と歯ぐきの境目の溝)の中や歯ブラシで磨きにくい歯間などは歯科医や歯科衛生士に定期的にチェックしてもらわなければなりません。また、歯周病は再発しやすいため、症状が消えても定期検査は大切です。

市では4月に、対象者に成人歯科健診受診券を送付しています。届いた人はぜひ利用いただき、歯とお口の健康チェックに役立ててください。

## ★令和3年度下半期 スポーツ競技大会出場奨励金の交付決定者

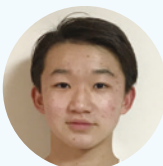
(在籍校・学年は交付決定時)

※5月号でも交付決定者を紹介しています

問合せ スポーツ青少年課



すもと みつき  
**須本 光希さん**  
(関西大学3年)  
第90回全日本フィギュアスケート選手権大会 出場



みやじま ひであき  
**宮嶋 秀彰さん**  
(誠風中3年)  
2021年度第2回全国U15バスケットボール選手権大会 準優勝 (KAGO CLUB)



あかま ねいろ  
**赤間 音紅さん**  
(小津中3年)  
JFA第26回全日本U-15女子サッカー選手権大会 出場 (Ac.gloriagirls)



ほりはた けいご  
**堀畑 佳吾さん**  
(東京国際大学3年)  
秋父宮賜杯 第53回全日本大学駅伝対校選手権大会 5位 (東京国際大学駅伝チーム)



ふくば りお  
**福場 璃桜さん**  
(糸南小6年)  
NPBガールズトーナメント 2021全日本女子学童軟式野球大会 3位 (大阪ベストガールズ)



みなみ じんいちろう  
**南 仁一郎さん**  
(東陽中2年)  
第52回日本少年野球春季全国大会 中学生の部 出場 (大阪狭山ボーイズ)



やまぐち けんと  
**山口 賢人さん**  
(大阪学院大2年)  
スポーツクライミング第17回ボルダリングジャパンカップ第4位、IFSCボルダリングワールドカップ2022 出場



はまぐち らいお  
**濱口 来音さん**  
(大阪体育大学浪商高2年)  
令和3年度風間杯第65回全国高等学校選抜レスリング大会 出場

### スポーツ競技大会出場奨励金について

問合せ スポーツ青少年課

スポーツ活動などの振興および活性化を図ることを目的に、全国的規模または国際的規模のスポーツ競技大会に出場する個人や団体に奨励金を交付しています。

**対象の大会** 国、地方公共団体または公益社団法人、公益財団法人その他の公益を目的とする団体の主催・共催・後援する競技会、選考会で選抜もしくは適正かつ、明確な基準の審査で出場者が決定する全国大会や国際大会

**交付対象** (1)本市に住所を有する人 (2)本市に活動の拠点を有する団体

**奨励金の交付金額** 同一年度において、全国大会または国際大会につき各1回を限度

▷**全国大会** 個人 1万円/団体 5万円 ▷**国際大会** 個人 2万円/団体 10万円

**申請方法** 大会出場の前日から起算して30日前(やむを得ない事情がある場合は、大会出場日の翌日から起算して30日以内)までに書類を添えてスポーツ青少年課に提出

※交付申請書はスポーツ青少年課窓口、市ホームページよりダウンロード可能



交付申請書はこちら

### 広報いずみおおつの有料広告掲載を 利用してみませんか

「会社のPR 広告をしたい!」「お店に来てほしい!」そんなときは「広報いずみおおつ」の有料広告が便利です!

#### メリット

- 自治会に加入している世帯に配布!
- 駅・公共施設・スーパーマーケットなど、人目につきやすい場所に設置!

この青枠が「縦49mm×横176mm」、青の点線で区切られた枠が「縦49mm×横88mm」です。

サイズ	1回あたりの掲載料(税抜)
縦49mm×横176mm	80,000円
縦49mm×横88mm	40,000円

使用色は、カラーです

発行部数は、31,000部(令和4年4月号現在)

問合せ 秘書広報課 ☎33・1131



人間が人間らしく生きるために、すべての人が等しく持っている権利、「人権」について考えるコラムです。



## 環境と人権 6月5日は世界環境デー

1 972年ストックホルムで開催された「国連人間環境会議」を記念して6月5日は「世界環境デー」と定められています。

今、問題となっている地球温暖化も、人類を中心としてそれを取り巻く地球全体との関係です。

この日は環境保全に対する関心を高め、啓発活動を図る日とされています。「環境」という言葉は和製の漢語で、実際使われるようになったのは明治以降のようです。皆さんは「環境」という言葉にどんなイメージを持っていますか？

「環」が付く言葉には「環状線」「循環」などがあり、環には巡る、回るという意味があります。それに境界の「境」が合わせて「環境」となります。「環境」とは、あるものを主体に考えた場合のそれを取り巻く直接・間接両方の関係をもつ全てのものを示す意味です。

味です。

世界の平均気温は、この100年余りの間に1.1度上がっています。気温上昇で指摘されるリスクとして、海面上昇による沿岸部の洪水、台風の大規模化、干ばつによる食料不足や生態系の破壊があげられます。

では、どうして温暖化が起ころのでしょうか？

今までも地球規模では、暖かくなったり寒くなったりという変化が起きていました。でもいま問題になっているのは産業革命以降の話です。温室効果ガスである二酸化炭素が、人間の活動により大量に排出されていることが

原因で、温室効果ガスが地球に毛布をかぶせているように熱をこもらせているのです。

温暖化の原因は化石燃料を燃焼することで発生する二酸化炭素です。しかも一部の国が主な発生源となつています。先進国の経済活動が途上国のみならず地球規模の環境汚染を引き起こしています。

この化石燃料を使わないゼロカーボン社会の変革への取り組みが始まろうとしています。生まれた国や肌の色、宗教が違って「地球」という船に同乗している者同士です。

お互いがそれぞれを尊重しあつて人類誰でも生まれながらもっている、人間らしく生きる権利について、今何ができるのか考えてみましょう。

## 市長のうごき

Mayor's Work

### 6月の主な予定

※( )内は場所

- 2日(木) 泉北環境第2回定例会 (泉北環境)
- 3日(金) 厚生文教委員会協議会 (市役所5階)
- 6日(月) 総務都市委員会協議会 (市役所5階)
- 15日(水)~24日(金) 市議会第2回定例会 (市役所5階)
- その他 福祉・港湾関係会議など出席 (12件)

### 4月の主な動き

- 4月28日(木) 泉大津ライオンズクラブ様から、子ども食堂や学習支援場所の提供など、子どもの居場所づくりを実施する団体へ、図書カード500円券200枚を寄贈いただきました。いただいた図書カードは、各団体へ分配され、各団体から子ども食堂などに参加した子どもたちへ配布されます。



- 4月30日(土)

市民会館等跡地で開催された「完成待てない！新しい公園に向けてのフェス！」の開会セレモニーで、公園名称「シーパspark」の発表とともに名称考案者2人を表彰しました。

フェスには約5,000人が来場しました。愛着ある公園、泉大津のシンボルになるよう、皆さんと一緒に盛り上げていきたいと考えています。



相談事例

SNS で PR すればモバイル Wi-Fi とタブレット端末が無料で利用できると勧誘され契約したが、約束のキャッシュバックがされなくなった

「SNS で商品を PR すれば報酬が得られる」といったダイレクトメールが届いた。SNS でやり取りし、電話番号を聞かれ伝えた。相手から電話があり「モバイル Wi-Fi とタブレット端末を契約して使い、SNS で PR すれば報酬が得られる」「PR のために契約したモバイル Wi-Fi とタブレット端末の商品代金や月額料金はこちらで負担する。キャッシュバック（毎月口座に振り込む）するので実質無料で利用できる」と説明され、モバイル Wi-Fi とタブレット端末の契約をした。数か月後、約束のキャッシュバックがされなくなった。

SNSでPRをすれば商品代金やサービス利用料が無料になる?!

- 「キャッシュバックで実質無料」「自己負担なし」などの勧誘に注意 -

トラブルのイメージ図（一例）

① SNSのダイレクトメールで勧誘される

PRするだけで無料になるなら試してみたい!



Wi-Fiにご興味ありませんか? SNSでPRをするだけで実質無料で利用できるご案内です!

② キャッシュバック等の説明を受け、消費者名義で商品等を契約する

商品代金や月額利用料金は後でキャッシュバックしてもらえ...とりあえず契約しよう!

③ 商品等を受け取り、SNSの投稿でPRする

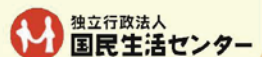


④ キャッシュバックが振り込まれない・事前に聞いていない費用が発生

商品等のPRをしたのに実質無料になる約束が守られなかった

トラブルに遭わないためのポイント

- ・ 「キャッシュバックで実質無料」「自己負担なし」と言われても安易に契約しないようにしましょう  
支払った料金がキャッシュバックされなかったり、後から別の商品等の購入を勧められることがあります
- ・ 商品やサービスによっては違約金や端末代金の残債等、解約にかかる費用が大きくなります  
解約時には違約金のほか、商品を割賦で購入している場合は、残債を一括で請求されることがあります
- ・ 不安に思った場合やトラブルになった場合は「188」に相談してください



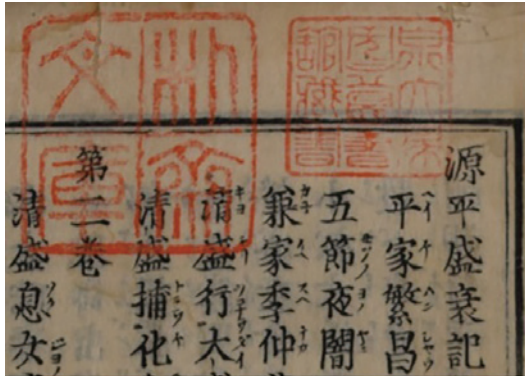
ワンポイント アドバイス

- ① SNS のメッセージなどで勧誘されても、安易に契約しない!
- ② 契約は慎重に! 商品の購入代金などの支払義務は契約者（消費者名義の場合は消費者）にあります。
- ③ 請求金額を支払わないまましていると、信用機関に事故情報として登録されてしまう恐れがあります。



# おおつ物語

## 泉大津図書館物語 (3) — 朴斎コレクション「朴斎文庫」 —



「朴斎文庫」の蔵書印  
(市立図書館蔵)

近藤朴斎が寄贈した和漢籍コレクションは、彼の蔵書印にちなんで「朴斎文庫」と呼ばれています。ほとんどが江戸時代の日本で刊行されたものですが、中国で刊行されたものも含まれています。

最も古い本は 1624 (寛永元) 年刊行の平治物語で、1159 (平治2) 年におこった平治の乱を題材にした軍記物語 (争乱と社会情勢の変化を説話風にまとめたもの) です。整版という版画の要領で印刷したもので、この技術が広まった初期に刊行された非常に貴重な本です。

また、文学、宗教、芸術、儒学、画集など多様なジャンルにわたるコレクションであることも特徴的です。このことから、朴斎が広い知識を吸収することに対して食欲で、多くの書物を読んでいたことが伺えます。そういったなかでも、自らが書画を描く際に手本としたと思われる画集や、中国にある石碑の拓本なども含まれていることが、文人画家としての朴斎を表現しているのではないのでしょうか。常に学ぼうとする朴斎の姿勢がうかがえる素晴らしい和漢籍のコレクションです。

今回は、泉大津図書館物語 (4) をお送りします。

## 文化財へのいざない

文化財関連施設の催し案内です。

施設情報は下記二次元バーコードからご覧ください。

### 池上曾根弥生学習館

☎20・1841 FAX 20・1866 ※月曜休館  
開館：午前10時～午後5時 (体験は午後4時まで)



**休館** 6月6日(月)・13日(月)・20日(月)・27日(月)

#### ◆ガラス玉づくり (毎月実施)

バーナーでガラス棒を溶かし、鉄芯に巻きつけてガラス玉を作ります。

**日時** 7月3日(日) 午前10時～、午後1時～

**定員** 午前・午後各先着4人

**参加費** 50gまで500円、50g超は10gごとに50円追加

**申込** 6月26日(日) 午前10時から電話

#### ◆叩き染めでエコバッグをつくろう!

植物をたたいて、模様や色を布のトートバッグに移してみましよう。

**日時** 7月17日(日) 午後1時30分～

**定員** 先着10人 **参加費** 500円

**申込** 7月3日(日) 午前10時から電話

#### ◆地域の歴史・文化再発見講座 (毎月第2木曜)

文化財担当による歴史トーク「パンはいつから日本に?」

**日時** 6月9日(木) 午後6時30分～7時30分

**場所** シープラ

### おりあむかん 織編館

☎31・4455 FAX 31・4457 ※土・日・祝休館  
開館時間 午前9時～午後5時



#### ◆手織り体験「綿マフラー」

**日時** 6月23日(木)、24日(金)、26日(日)、27日(月) 午前10時～午後3時

**場所** 体験学習室 **定員** 各回先着3人

**受講料** 100円 **材料費** 1200円/m

**申込** 6月7日(火) 午前10時～実施日初日の2日前までに電話

#### ◆かんたん!手織り体験「真田紐キーホルダー」

**日時** 毎週月曜日、金曜日 午前10時～、午前11時～、午後1時～、午後2時～

**場所** 織編館事務室

**定員** 各回先着2人 **受講料** 800円 (材料費含む)

**申込** 実施日の2日前までに電話

#### ◆モフ草履定期講座

**日時** 7月12日(火) (初級)、23日(土) (初級・上級) 午後1時～3時30分

**場所** シープラ **定員** 各日10人 **受講料** 500円

**講師** モフ草履アンバサダー

**申込** 6月16日(木) 午前10時からシープラへ電話