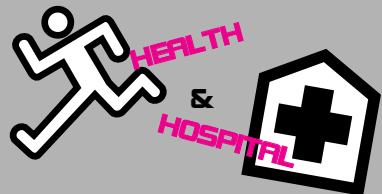


※「救急安心センターおおさか」では、専門の相談員・看護師・医師が常駐し、24時間体制で応急手当の方法や病院での受診に関する助言を行います

**いざ！というときの連絡先**

●泉大津市消防本部 ☎21・0119  
●泉州北部小児初期救急広域センター ☎072・443・5940  
●和泉保健所 ☎41・1342  
●救急安心センターおおさか ☎#7119または06・6582・7119

非常事態!!



# 健康のページ

保健、医療にまつわる情報など、健康づくりに役立つお知らせです。

問い合わせ  
●保健センター ☎33・8181  
開館時間 午前8時45分～午後5時15分  
●市立病院 ☎32・5622

## 予防接種のお知らせ

□三種混合・二種混合・MR（麻しん風しん混合ワクチン）・日本脳炎・不活化ポリオ・四種混合・子宮頸がん予防・ヒブ・小児用肺炎球菌予防接種

市内指定医療機関で個別接種。広報いずみおつ平成25年4月号「平成25年度母子健康予定表（保存版）」をご参照ください。なお、子宮頸がん予防ワクチンは平成25年6月14日から積極的な接種勧奨を一時中止しています。

□BCG接種

実施日時 2月28日(金)、3月10日(月) 午後1時15分～2時30分受付

場所 保健センター

対象者 生後3か月～1歳未満（標準的な接種期間は生後5～8か月）

BCGについては、当日は体温を測定し、母子健康手帳と予診票をお持ちください。予診票は保健センターでも用意しています。母子健康手帳を忘れた場合は、接種することができませんので、ご注意ください。

□接種の際の注意事項

必ず接種後の副反応について理解したうえで、接種してください。

## たまごくらす（両親教室）2・3月コース募集

2・3月コース受け付け中です。詳細は保健センターまでお問い合わせください。なお、お子さま連れの参加は、ご遠慮ください。

## 健康診査

日時・場所 3月5日(水)…要池住宅集会所、6日(木)…東港長寿園 いずれも午前9時30分～11時30分

対象 昭和49年4月1日～平成10年3月31日生まれの市民

料金 1,000円（生活保護受給者は、無料。生活保護受給証明書が必要）

予約 不要

持物 医療保険証（生活保護受給者は、生活保護受給証明書）

内容 問診・身体測定・血圧測定・尿検査・血液検査（脂質、肝機能、血糖、腎機能、貧血など）

問合せ 保健センター

なお、生活保護受給者で昭和49年3月31日以前に生まれた人は、市内の指定医療機関で受診できます。

詳しくは保健センターへ。

## たまねぎ収穫体験募集

～おいしいたまねぎを収穫しよう～

市では食べることの大切さなどを学んでもらえるよう、農地で野菜の植付けから収穫までを親子で体験してもらっています。今年度も植え付けしたたまねぎが成長し、収穫の時期をむかえました。今回は収穫のみの体験者募集です。土に触れあい、収穫の喜びを親子で体験しませんか。

日時 3月1日(土) 午前9時30分～11時

場所 池浦農地

対象 本市在住の中学生までの子どもと親（祖父母可）

定員 5組（先着順）

参加費 一家族500円（収穫したたまねぎを持って帰っていただきます）

申込・問合せ 2月10日(月)から窓口または電話で保健センターへ

## 祝日歯科急病診療医院

▷2月11日(祝) 濱田歯科医院（旭町20-5 ☎32・0913）▷3月21日(祝) 赤崎歯科医院（神明町3-22 ☎21・1909）

診療受付時間は午前9時30分～11時30分、午後1時～4時で、初診料が必要です。また、事情で担当歯科医院を変更する場合や、診療を中止する場合がありますので、電話で確認のうえご来院ください。なお、電話がつかない場合は消防本部へ。

## 健康教室

日本女性が乳がんにかかる割合は年々増加しており、現在では約16人に1人が乳がんになると言われています。

しかし、早期に発見できれば治癒率の高いがんでもあります。今回は、専門医から乳がんについての最新情報をお話しいただきます。ぜひご参加ください。

日時 3月7日(金) 午後1時30分～3時（受付は午後1時～）

場所 保健センター

対象 市民（お子さんの参加はご遠慮ください）

定員 先着80人

内容 「乳がん最新情報！！」

講師 うえにし乳腺消化器クリニック 院長 上西幹洋医師

申込・問合せ 2月10日(月)から保健センター窓口または電話にて

## 和泉保健所案内 ☎41・1342

- 肝炎ウイルス検査（要電話予約）
  - エイズ・クラミジア検査と相談
  - こころの健康相談（要電話予約）
  - 井戸水など飲料水の水質検査（予約制・有料）
  - 住居衛生相談
  - CD・DVDなどの貸し出し（健康づくり）
- 詳しくは、和泉保健所までお問い合わせください。



## 各種相談・健診の日程表

子育てを中心とした、さまざまな相談や健康診査実施日の一覧です。

相談名	場所	日時
一般健康相談（予約不要）	保健センター	毎週火・金曜日 午前9時～正午
歯科・栄養相談（予約制）	保健センター	2月18日(火) 午前9時30分～11時

健康相談・育児相談などの電話相談も受け付けています。  
日程 月～金曜日(祝日を除く) 時間 午前8時45～午後5時15分

## 育児相談・子育て広場

相談名	対象	日時
7か月児相談	H25年7月生	3月4日(火) 午後0時45分・1時30分受付
乳幼児育児相談会（身体計測・相談）	就学前の乳幼児	3月4日(火) 午後2時30分～3時受付
ほっと息まんま食のサロン（食に関する相談・アドバイス）	就学前の乳幼児	3月4日(火) 午後1時30分～3時30分
ぴよぴよくらぶ（親子同士の交流・相談）※タッチケア（赤ちゃんマッサージ）	1か月～8か月未満の親子	2月18日(火)、3月4日(火) 午前10時30分～11時30分 ※3月4日(火) 午前10時～10時30分
赤ちゃん広場（親子同士の交流・相談）	7か月～1歳未満の親子	3月4日(火) 午後2時30分～4時
1・2・3のみんなの広場（親子同士の交流・相談）	1～3歳の親子	2月18日(火) 午後2時30分～4時

場所 保健センター

## 乳幼児健診

健診名	対象	日程
4か月児健診	H25年10月1日～H25年10月20日生	2月26日(水)
乳児後期健診	9か月～1歳未満	指定医療機関でお受けください 受診票は4か月児健診時配布
1歳6か月児健診	H24年7月1日～H24年7月20日生 H24年7月21日～H24年8月10日生	2月13日(木) 2月19日(水)
3歳6か月児健診	H22年7月生	2月18日(火)

場所 保健センター 受付時間 個別に通知します。

## よい歯を育てる会(歯科健診)

対象	日程
2歳児	H24年2月生 2月27日(木)
2歳6か月児	H23年8月生 2月25日(火)
3歳児	H23年2・3月生 3月20日(木)

場所 保健センター 受付時間 午後0時50分～1時20分。午後2時30分ごろ終了予定 持物 歯ブラシ・母子健康手帳・お茶(2歳6か月児のみ50円切手、筆記用具) ※今月都合が悪い場合は来月でも可(予約不要)

## ベビーCooking(離乳食講習会)

日時	対象	受付時間
2月17日(月)	H24年9月生	午後1時15分～1時30分

場所 保健センター ※今月都合が悪い場合、来月でも可(予約不要)

## ちよつと健康・予防のハナシ

市立病院スタッフコラム

### 消化管がんに対する内視鏡治療

食道がん・胃がん・大腸がんが早期に見つかれば、開腹することなく、胃カメラや大腸カメラを使って、がんの治療ができることはご存知でしょうか？  
これらのがんは早期に見つかれば、開腹することなく、内視鏡治療により治療することが可能です。  
早期がんに対する内視鏡治療は、内視鏡的粘膜下層剥離術（Endoscopic Submucosal Dissection）、通称ESDと呼ばれ、外科切除と比べ体への負担がより小さい治療として注目されています。市立病院内視鏡センターでは、合わせて年間50例以上を、消化器内科医が治療しています。

ESDは、カメラで見ながら、電気ナイフを使って、がんを剥がし取る治療です。小さいものでは数十分、大きいものでは数時間の治療時間がかかりますが、患者さんは静脈麻酔を使って苦痛なく眠っている間に、治療は終了します。ただ、非常に有益なESDですが、あくまで「がんが早期に見つかれば」の話です。症状がでたときにはがんは進行している可能性が高いので、症状のない早期の段階でいかに早く、カメラでがんを見つけるかが一番重要になってきます。

消化器内科医として、少しでも多くの患者さんの消化管がんを、ESDで治療できる早期の段階で見つけていきたいと考えています。



消化器内科 南野弘明医師



# SPORTS !!

スポーツ エンジョイ!

スポーツに関する募集やイベントなどのお知らせです。

(問合) 総合体育館 ☎ 33・1200

## トレーニング室 利用講習会 (3月分)

トレーニング室を利用するには講習会を受講する必要があります。総合体育館では、次の日程で講習会を開きます。

### 3月分日程表

日	時	日	時
5日(休)	午後3時~	7日(金)	午後7時~
9日(日)	午前10時~	12日(火)	午後7時~
15日(土)	午前10時~	18日(金)	午前10時~
20日(休)	午後3時~	28日(日)	午後7時~

**対象** 15歳以上の人 (中学生は不可)  
**定員** 5人程度 (9日は30人)  
**講習日の持物** 250円(許可証を発行)・縦3cm×横2cmの顔写真・上靴・運動のできる服装  
**申込** 2月23日(日)午前10時から総合体育館へ (2月分も空きがあり。随時申し込み可能)

## 平成26年度館内スポーツ教室受講生募集

総合体育館では、下表のとおり平成26年度スポーツ教室の受講生を募集します。  
**対象** 原則市内在住・在学・在勤の人

**申込** 往復はがきに、①教室名、②受講者氏名(ふりがな)、③性別、④電話番号、⑤生年月日(子どものみ)、⑥新学年(小学生のみ)を記入のうえ、2月20日(休)必着で、〒595-0013 宮町2-50 総合体育館へ  
 なお、返信用にも住所・氏名を記入のこと。はがき1枚で、1教室1人の申し込みが可能です。ただし、定員を超えた場合は抽選となります。

## 泉州国際市民マラソン 開催迫る

泉州9市4町が一体となって、広域行政の推進および泉州地域の活性化、国際化、あわせてスポーツの振興などを目的とし、今大会も東日本大震災の被災地支援とするため、名称を「泉州国際市民チャリティーマラソン2014」として、2月16日(日)に開催。  
 コースは堺市の浜寺公園を午前10時30分にスタートし、大浜中町交差点折返し〜空連道側道〜泉佐野岩出線樽井浜口交差点北側折返し〜りんくう公園高架下駐車場(泉佐野市)をフィニッシュとした42.195kmのワンウェイマラソンに約5,000人が集います。  
**■フィニッシュ会場イベント**  
 フィニッシュ会場の泉佐野市・りんくう公園高架下駐車場(りんくう公園

駅下車すぐ)では、さまざまなイベントが企画されています。  
 詳細は、泉州国際市民マラソンHPをご覧ください。  
**■交通規制にご協力を!**  
 マラソン当日は、駐・停車はできません。また、コースにあたる堺阪南線(旧26号線)、泉佐野岩出線などで、午前10時15分~午後3時35分ごろを目安に交通規制が行われますので皆様のご協力をお願いします。  
 なお、路線バスの南海バス、水鉄バスは、一部運行休止やう回運行します。



写真は昨年の様子

## 原田杯家庭婦人 バレーボール大会

**日時** 2月9日(日)、3月21日(祝) いずれも午前9時30分試合開始  
**場所** 総合体育館



# 図書館だより

推薦図書や新着本を紹介します。 ☎ 32・0562

開館時間 → 午前9時30分~午後7時 (土・日曜日、祝日は午後5時まで)

2月のカレンダー

日	月	火	水	木	金	土
						1
2	3	4	5	6	7	8
9	10	11	12	13	14	15
16	17	18	19	20	21	22
23	24	25	26	27	28	

## 司書のおすすめボックス。



◆よるのとしよかん  
カズノ・コハラ



◆あのこもともだち  
やまだまや  
杉本深由起



◆会えてよかつた  
安野光雅

夜だけ開館している図書館には、カーナという女の子と3羽のふくろうたちが働いています。  
 図書館はいつも静かで落ち着いていました。ところがある日、リスたちが大きな音で楽器の演奏を始め…。

まやは、元気いっぱい、おしゃべり大好きな女の子。  
 最近、気になっているのは、転校生の「なかたかな」。ぜったい友だちになてなれないと思っていたけれど…。

高峰秀子、井上ひさし、阿川佐和子、河合隼雄…。  
 安野光雅画伯が、多年の幅広い友人から50人を選び、その交友や人物を描く連続エッセイ。

## 図書館で行うイベント



あかちゃんのためのおはなし会

- ▷映画会  
「じごくのそうべえ」  
日時 3月1日(土) 午後2時~2時16分
- ▷おはなし会  
日時 2月15日(土) 午後3時~(約30分)

※おはなし会は、毎月第3土曜日の午後3時から  
 ▷あかちゃんのためのおはなし会  
 日時 3月6日(土) 午前11時~(約60分)  
 ※あかちゃんのためのおはなし会は、毎月第1木曜日の午前11時から

## エコショップのご紹介

市では、ごみの減量・リサイクルに取り組んでいる小売店をエコショップとして認定し、ひろく市民や事業者にご紹介していただくことで、環境貢献の意識高揚を図るとともに、環境にやさしいライフスタイルの実現を目指しています。現在、エコショップ登録いただいたお店は23件です。今回は第12弾として、泉大津中央商店街でエコな取り組みをしている「Rucy May (☎21・7237)」と「BELL WORLD (☎33・8686)」をご紹介します。

- エコショップ登録店・「Rucy May」の取り組み**
  - ▷積極的に簡易包装を実施
  - ▷チラシの配布の代わりに店内に掲示することで、紙の減量を図っています
- エコショップ登録店・「BELL WORLD」の取り組み**
  - ▷積極的に簡易包装を実施
  - ▷時計・カバン・アクセサリーなどの修理
  - ▷電池交換の際に発生する使用済み電池の回収や、不要な



Rucy May 外観



BELL WORLD 外観

乾電池・ボタン電池の回収 (ボタン電池類は水銀を含んでおり、一般の家庭において処理は不可能であり、専門業者が回収後、水銀・鉛を分離し再製品化をしています)  
 問合 環境課 (市役所2階 21番窓口)



BELL WORLDでは、一般家庭で処理できないボタン電池の回収を実施

部	教室名	回数	曜日	時間	定員	受講料	対象・備考
子どもの部	前期親子ふれあい	10回	金	午前10時30分~11時30分 (前期4~9月隔週実施)	60組	2,000円	H224.2~H23.4.1ならびにH23.4.2~H24.4.1生まれ。60組を2クラスに分ける。クラスの希望は受付不可
	子ども運動A-4	28回	水	午後2時15分~3時15分	40人	4,200円	H21.4.2~H22.4.1生まれ
	子ども運動A-5	28回	水	午後3時30分~4時30分	40人	4,200円	H20.4.2~H21.4.1生まれ
	子ども運動B	28回	木	午後3時45分~4時45分	40人	4,200円	小学1年生
	子ども運動C	28回	木	午後4時55分~5時55分	40人	4,200円	小学2~3年生
	子どもバレーボール	56回	火・金	午後4時30分~6時	30人	5,600円	小学4~6年生
	子ども器械体操	56回	火・金	午後4時~6時	40人	5,600円	小学3~6年生
	子ども柔道	56回	火・木	午後4時30分~6時	50人	5,600円	小学1~6年生 ※1~3年生は5時30分まで
	健康体操A	26回	木	午前10時~11時45分	50人	5,200円	20歳以上の女性 ※バドミントンやニュースポーツ
	健康体操B	24回	火	午後7時~8時30分	40人	4,800円	20歳以上の男女 ※バドミントンやニュースポーツ
おとなの部	レディースバレーボール	26回	金	午前10時~正午	30人	5,200円	18歳以上の女性 初心者歓迎
	実年運動	26回	木	午後1時30分~3時	40人	5,200円	体操と軽い運動
	卓球	26回	水	午後6時30分~8時30分	30人	5,200円	15歳以上の男女 (中学生を除く) 初心者歓迎
	民謡	26回	木	午後1時30分~3時30分	40人	5,200円	民謡、フォークダンス

※各教室には希望者が加入できる保険制度があります。65歳以上1,010円、大人(65歳以上の人も加入できます)1,860円、子ども810円